

# Regionalna oraz międzyregionalna wymiana handlowa Brazylii, a Partnerstwo Strategiczne Brazylii i Unii Europejskiej.

Opiekun naukowy:

prof. nadzw. SGH dr hab. Magdalena Proczek

**Bartosz P. Wiśniewski**

Szkoła Główna Handlowa w Warszawie

Kolegium Gospodarki Światowej

Centre of Excellence at Warsaw School of Economics

“Working together for more responsible trade & investment policy”

Warszawa, 22.05.2018

# Agenda

1. Sylwetka doktoranta.
2. Motywacja podjęcia rozprawy badawczej.
3. Cel rozprawy doktorskiej.
4. Problem badawczy / pytanie badawcze / teza badawcza.
5. Hipotezy badawcze rozprawy.
6. Partnerstwo Strategiczne jako narzędzie współpracy bilateralnej Unii Europejskiej.
7. Wybór tematu.
8. Metody i narzędzia badawcze.

# 1. Sylwetka doktoranta

## Bartosz P. Wiśniewski - ścieżka naukowa

- ❑ **2015 - obecnie:** Student Studiów Doktoranckich,  
Kolegium Gospodarki Światowej, **Szkoła Główna Handlowa w Warszawie, Polska**
- ❑ **2011-2013:** M.Sc. Zarządzanie Biznesem (Business Administration),  
**Insper - Instituto de Ensino e Pesquisa, São Paulo, Brazylia**
- ❑ **2011-2013:** M.Sc. Zarządzanie (Management),  
**NOVA School of Business and Economics, Lizbona, Portugalia**
- ❑ **2008-2011:** B.A. Międzynarodowe Stosunki Gospodarcze (International Economics),  
**Szkoła Główna Handlowa w Warszawie, Polska**

# 1. Sylwetka doktoranta

## Bartosz P. Wiśniewski - ścieżka naukowa

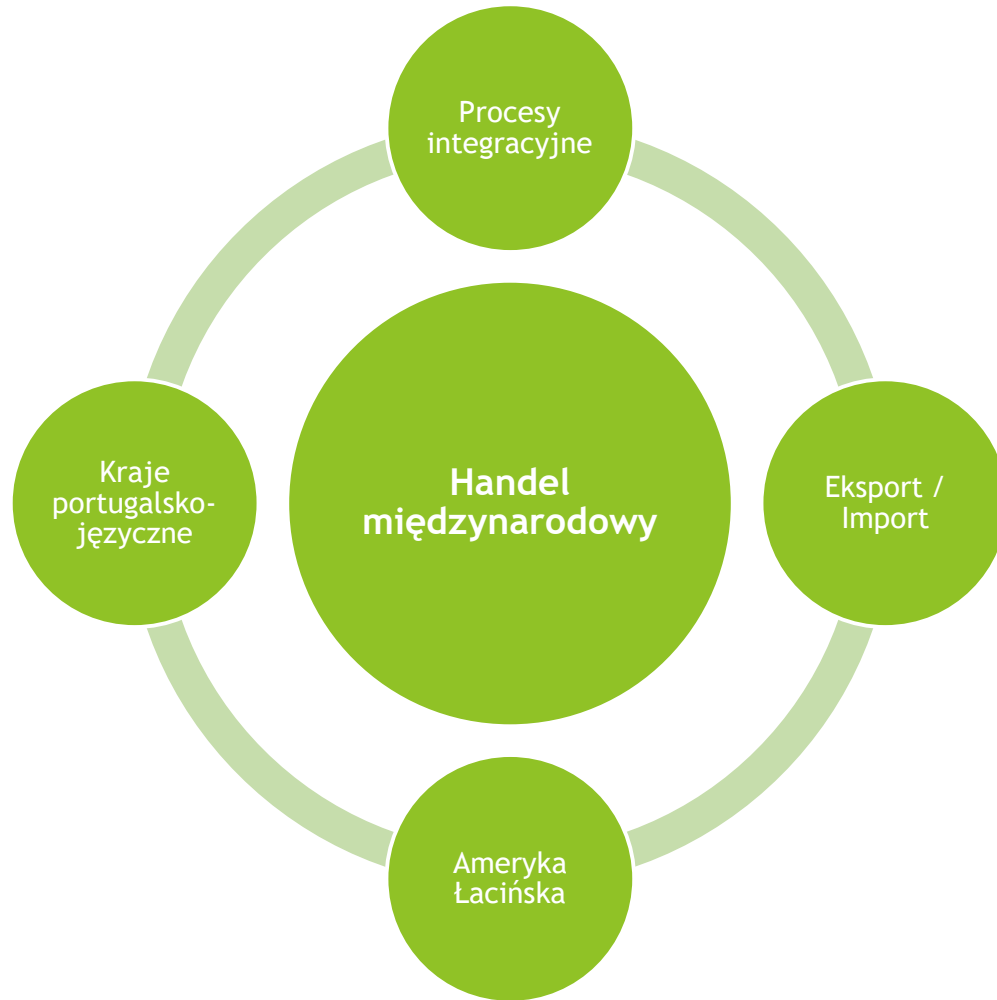
- ❑ B.P. Wiśniewski, S. Dahab, *The European Union Strategic Partnership Agreement with Brazil*, “Studia Europejskie”, Warszawa 2017, s. 55-72.
- ❑ B.P. Wiśniewski, *Druga faza integracji w Ameryce Łacińskiej* [w:] Teoretyczne koncepcje integracji regionalnej a efekty działalności ugrupowań integracyjnych w Ameryce Łacińskiej, red. E. Latoszek, M. Proczek, Warszawa 2012, s. 59-93.
- ❑ **2015-2017:** Wykładowca Akademii Biznesu,  
**Deloitte Central Europe, Rzeszów / Lublin, Polska**
- ❑ **2014:** Wykładowca studiów podyplomowych,  
**Angola Business School, Luanda, Angola**

# 1. Sylwetka doktoranta

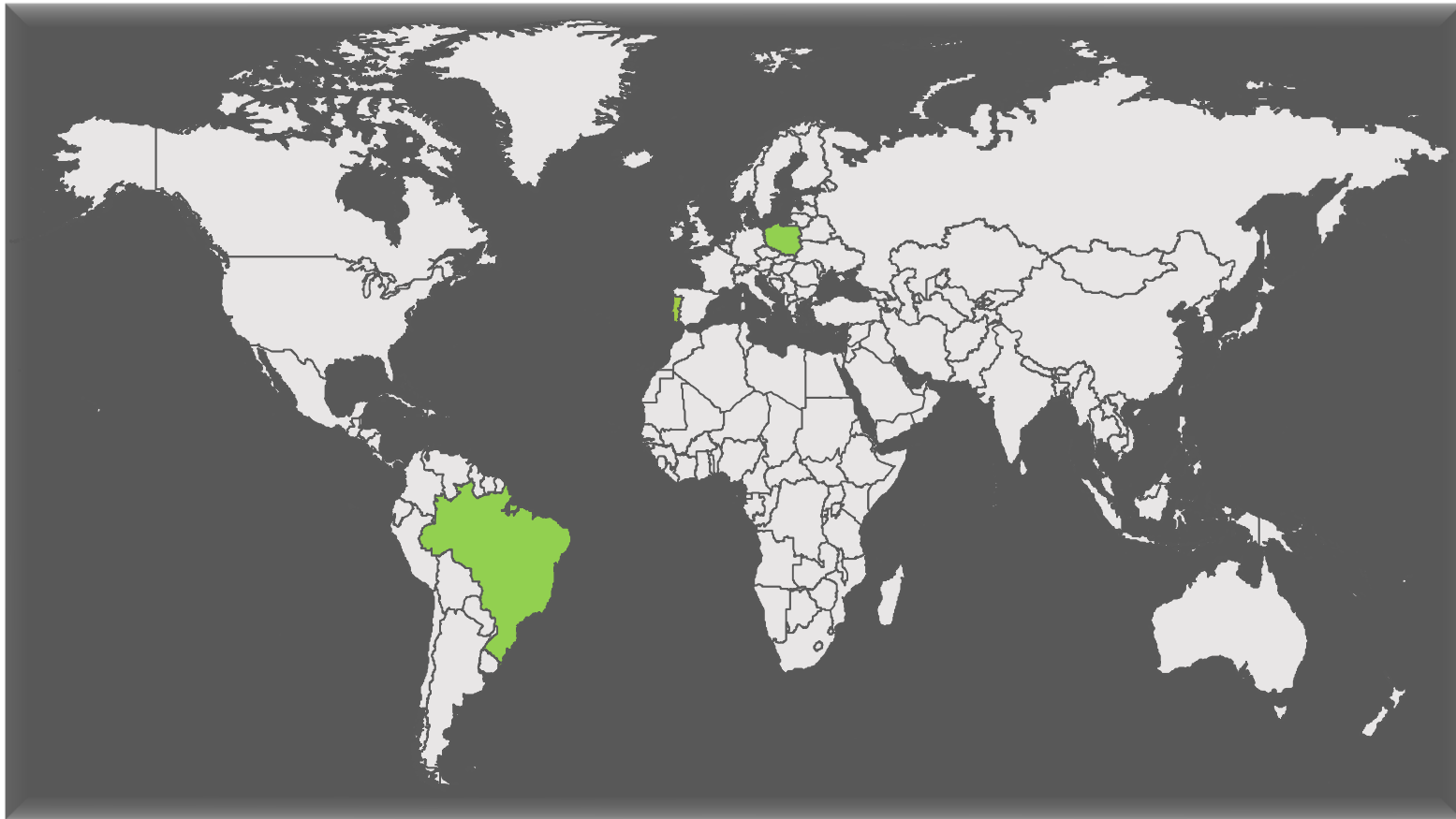
## Bartosz P. Wiśniewski - ścieżka zawodowa

- ❑ od 2017: Export Manager, Dział Sprzedaży Zagranicznej, ML System S.A., Rzeszów, Polska
- ❑ 2015-2017: Konsultant, Dział Zarządzania Ryzykiem, Deloitte Central Europe, Rzeszów, Polska
- ❑ 2014-2015: Asystent Zarządu, Dział Nieruchomości, Brent Investimentos LDA, Luanda, Angola

## 2. Motywacja podjęcia rozprawy badawczej



## 2. Motywacja podjęcia rozprawy badawczej



## 2. Motywacja podjęcia rozprawy badawczej

I

Polska



Polska

**37**

306 tys. km<sup>2</sup>  
38 mln

II

Portugalia



Portugalia

**88**

90 tys. km<sup>2</sup>  
10 mln

III

Brazylia



Brazylia

**5**

8,4 mln km<sup>2</sup>  
211 mln



### 3. Cel rozprawy doktorskiej

1958

formacja **Wspólnot Europejskich**

1960

sformalizowanie **stosunków dyplomatycznych** między Brazylią, a WE

1986

rozszerzenie WE o **Hiszpanię i Portugalię**

1991

formacja organizacji **Mercosur**

1996

**Umowa Ramowa** dotycząca współpracy handlowej i gospodarczej między UE, a Brazylią

2007

Podpisanie **Partnerstwa Strategicznego** między Brazylią, a UE

# 3. Cel rozprawy doktorskiej

## Cel główny:

Zbadanie roli **Partnerstwa Strategicznego (PS)** między **Brazylią**, a **Unią Europejską (UE)**, podpisanego w **2007 r.**, w kontekście **wzmocnienia relacji handlowych**, mierzonych wartościami eksportu, między partnerami.

## Cele pośrednie:

- porównanie relacji handlowych mierzonych wartościami eksportu Brazylii do poszczególnych państw UE, względem wartości eksportu Brazylii do poszczególnych państw Mercosur (cel I);
- zbadanie efektu przyczynowo-skutkowego między dynamiką wzrostu wartości eksportu Brazylii, a dynamiką wzrostu PKB Brazylii (cel II);

# 3. Cel rozprawy doktorskiej

## Część Teoretyczna:

- analityczny przegląd teorii oraz historii integracji regionalnej, ze szczególnym uwzględnieniem regionu Ameryki Łacińskiej i UE;
- omówienie **determinantów integracji** zarówno dla UE jak i Mercosur oraz jej wpływ na intensyfikację wartości eksportu Brazylii z państwami członkowskimi tych organizacji;
- **Charakterystyka Partnerstw Strategicznych (PS)** podpisanych do tej pory przez UE z zewnętrznymi partnerami, ze szczególnym uwzględnieniem PS między UE a Brazylią (**PS UE-BR**);

# 3. Cel rozprawy doktorskiej

## Część Empiryczna:

### Obszar badawczy:

- Wzmocnienie stosunków ekonomicznych, a zwłaszcza handlowych - z perspektywy Brazylii (jeden z kamieni milowy podpisanego PS UE-BR w 2007).
- Zobrazowaniem wzmocnienia relacji handlowych będą wartości wzajemnego eksportu państw stron PS UE-BR.

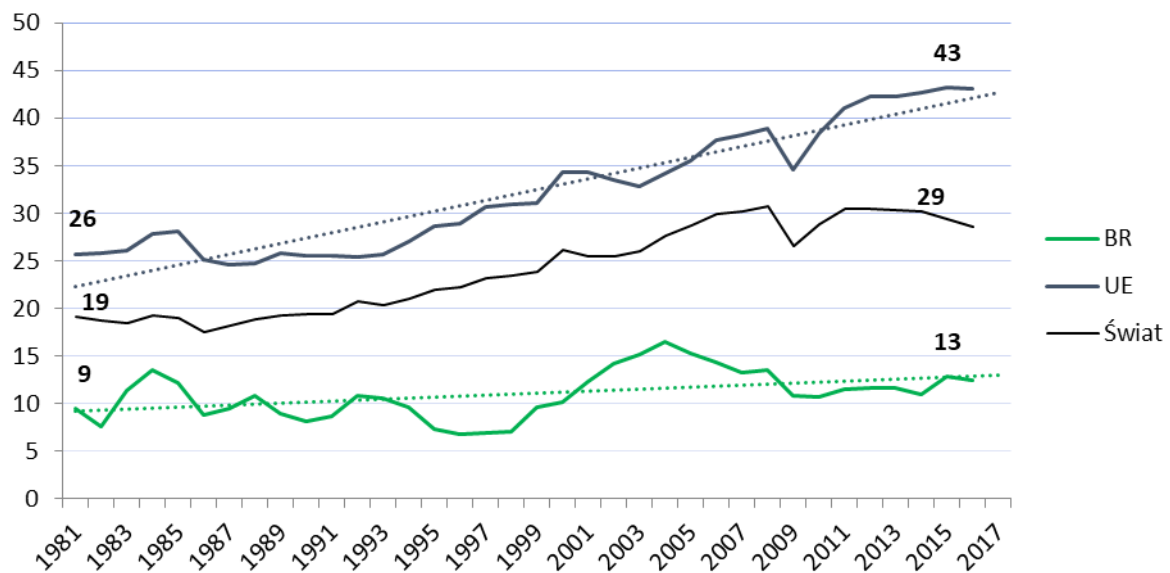
**Dlaczego eksport...?**

# 3. Cel rozprawy doktorskiej

## Dlaczego eksport?

- „Zamkniętość” eksportowa Brazylii (ang. closedness of economy).
- Udział eksportu Brazylii w tworzeniu jej PKB jest na jednym z najniższych poziomów obserwowanych w skali globalnej oraz najniższy spośród porównywalnych wielkościowo gospodarek.

Wykres 1. Udział eksportu w tworzeniu PKB (w %) w Brazylii, UE i na świecie w latach 1981–2017



Źródło: Opracowanie własne na podstawie danych Banku Światowego.

# 3. Cel rozprawy doktorskiej

## Część Empiryczna:

- Planowanym efektem części empirycznej rozprawy jest weryfikacja hipotez dotyczących roli PS UE-BR w zwiększaniu wartości eksportu Brazylii do państw UE.
- Hipotezy zostaną zweryfikowane w oparciu o **wskaźnik relacji eksportu (WRE)**, stanowiący iloraz wartości eksportu Brazylii do danego państwa w danym roku, względem ogółu wartości eksportu Brazylii w tym roku.

$X_t$  - wartość eksportu Brazylii ogółem w roku  $t$ ;

$X(i)_t$  - wartość eksport Brazylii do kraju  $i$  w roku  $t$ ;

**WRE** - wskaźnik relacji eksportu;

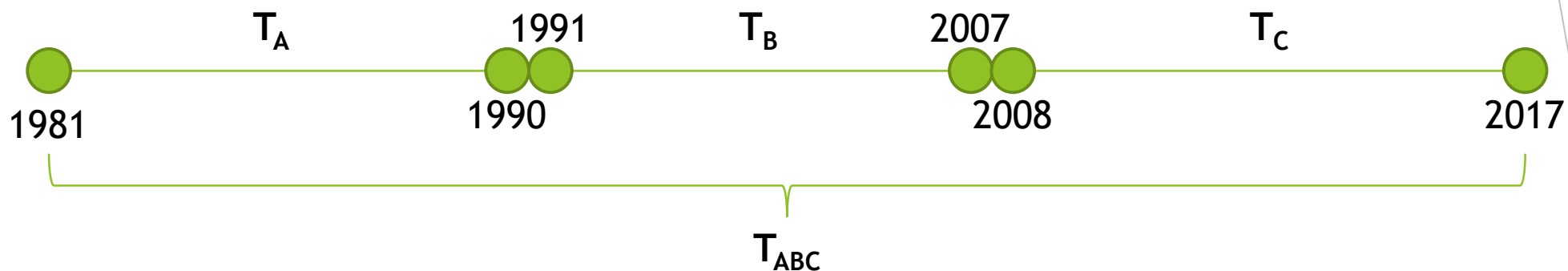
$$\mathbf{WRE(i)}_t = X(i)_t / X_t.$$

# 3. Cel rozprawy doktorskiej

## Część Empiryczna:

- WRE został oparty o koncepcję zaproponowaną w 1945 r. przez Alberta O. Hirschmana z Uniwersytetu Kalifornijskiego w Berkley (stanowiącego część składową Herfindahl-Hirschman Index - HHI).
- WRE jest także stosowany jako miara międzynarodowej konkurencyjności gospodarki. Jednak na potrzeby części empirycznej rozprawy zostanie on wykorzystany do **zbadania relacji handlowych**, a nie pomiaru konkurencyjności gospodarki Brazylii.

### 3. Cel rozprawy doktorskiej



**T<sub>A</sub>** - okres (1981-1990), w którym Brazylia nie miała formalnej współpracy handlowej w ramach Mercosur, ani formalnej współpracy handlowej z UE w ramach PS.

**T<sub>B</sub>** - okres (1991-2007), w którym Brazylia miała formalną współpracę handlową w ramach Mercosur, natomiast nie miała formalnej współpracy handlowej z UE w ramach PS.

**T<sub>C</sub>** - okres (2008-2017), w którym Brazylia miała formalną współpracę handlową w ramach Mercosur oraz formalną współpracę handlową z UE w ramach PS.

**T<sub>ABC</sub>** - okres 1981-2017.



### 3. Cel rozprawy doktorskiej

**Cel I:**

Próba interpretacji wartości eksportu Brazylii z państwami UE, względem wartości eksportu z państwami Mercosur z uwzględnieniem poszczególnych okresów.

$WRE_{(Mercosur)TA} =$ $X_{(Mercosur)TA} / X_{TA}$	$WRE_{(Mercosur)TB} =$ $X_{(Mercosur)TB} / X_{TB}$	$WRE_{(Mercosur)TC} =$ $X_{(Mercosur)TC} / X_{TC}$	$WRE_{(Mercosur)TABC} =$ $X_{(Mercosur)TABC} / X_{TABC}$
< lub = lub >	< lub = lub >	< lub = lub >	< lub = lub >
$WRE_{(UE)TA} =$ $X_{(UE)TA} / X_{TA}$	$WRE_{(UE)TB} =$ $X_{(UE)TB} / X_{TB}$	$WRE_{(UE)TC} =$ $X_{(UE)TC} / X_{TC}$	$WRE_{(UE)TABC} =$ $X_{(UE)TABC} / X_{TABC}$

# 3. Cel rozprawy doktorskiej

## Cel II:

Próba interpretacji efektu przyczynowo-skutkowego między dynamiką wartości eksportu Brazylii z państwami UE, dynamiką wartości eksportu Brazylii z państwami Mercosur, a dynamiką wzrostu PKB Brazylii.

$PKB_A$  - dynamika wzrostu PKB Brazylii w USD i cenach stałych w okresie A (szereg czasowy);

$PKB_B$  - dynamika wzrostu PKB Brazylii w USD i cenach stałych w okresie B (szereg czasowy);

$PKB_C$  - dynamika wzrostu PKB Brazylii w USD i cenach stałych w okresie C (szereg czasowy);

$\{$  - oznacza szereg czasowy

### 3. Cel rozprawy doktorskiej

$WRE_{(MERCOSUR)\{TA\}} =$ $X_{(MERCOSUR)\{TA\}} / X_{\{TA\}}$	$WRE_{(MERCOSUR)\{TB\}} =$ $X_{MERCOSUR\{TB\}} / X_{\{TB\}}$	$WRE_{(MERCOSUR)\{TC\}} =$ $X_{(MERCOSUR)\{TC\}} / X_{\{TC\}}$	$WRE_{(MERCOSUR)\{TABC\}} =$ $X_{(MERCOSUR)\{TABC\}} / X_{\{TABC\}}$
<p><b><u>KORELACJA:</u></b>                      istotna negatywna</p> <p>lub</p> <p>brak</p> <p>lub</p> <p>istotna pozytywna</p>	<p><b><u>KORELACJA:</u></b>                      istotna negatywna</p> <p>lub</p> <p>brak</p> <p>lub</p> <p>istotna pozytywna</p>	<p><b><u>KORELACJA:</u></b>                      istotna negatywna</p> <p>lub</p> <p>brak</p> <p>lub</p> <p>istotna pozytywna</p>	<p><b><u>KORELACJA:</u></b>                      istotna negatywna</p> <p>lub</p> <p>brak</p> <p>lub</p> <p>istotna pozytywna</p>
PKB <sub>A</sub>	PKB <sub>B</sub>	PKB <sub>C</sub>	PKB <sub>ABC</sub>

### 3. Cel rozprawy doktorskiej

$WRE_{(UE)\{TA\}} =$ $X_{UE\{TA\}} / X_{\{TA\}}$	$WRE_{(UE)\{TB\}} =$ $X_{(UE)\{TB\}} / X_{\{TB\}}$	$WRE_{(UE)\{TC\}} =$ $X_{(UE)\{TC\}} / X_{\{TC\}}$	$WRE_{(UE)\{TABC\}} =$ $X_{UE\{TABC\}} / X_{\{TABC\}}$
<p><b><u>KORELACJA:</u></b>                      istotna negatywna</p> <p>lub</p> <p>brak</p> <p>lub</p> <p>istotna pozytywna</p>	<p><b><u>KORELACJA:</u></b>                      istotna negatywna</p> <p>lub</p> <p>brak</p> <p>lub</p> <p>istotna pozytywna</p>	<p><b><u>KORELACJA:</u></b>                      istotna negatywna</p> <p>lub</p> <p>brak</p> <p>lub</p> <p>istotna pozytywna</p>	<p><b><u>KORELACJA:</u></b>                      istotna negatywna</p> <p>lub</p> <p>brak</p> <p>lub</p> <p>istotna pozytywna</p>
PKB <sub>A</sub>	PKB <sub>B</sub>	PKB <sub>C</sub>	PKB <sub>ABC</sub>

## 4. Problem badawczy / pytanie badawcze / teza badawcza

**Problem badawczy:** Rola Partnerstwa Strategicznego Brazylii i Unii Europejskiej w kreowaniu regionalnej i międzyregionalnej wymiany handlowej Brazylii.

**Pytanie badawcze:** Czy Partnerstwo Strategiczne Brazylii i Unii Europejskiej zintensyfikowało regionalną i międzyregionalną wymianę handlową Brazylii?

**Teza badawcza:** Po wejściu w życie Partnerstwa Strategicznego między Brazylią i Unią Europejską, wartości eksportu w międzyregionalnej wymianie handlowej między Brazylią, a państwami UE zwiększyły się.

# 5. Hipotezy badawcze rozprawy

1. **Eksport Brazylii do poszczególnych państw Mercosur, osiągał większą wartość, niż do poszczególnych państw UE, przed podpisaniem Partnerstwa Strategicznego między UE a Brazylią.**
2. **Eksport Brazylii do poszczególnych państw Mercosur, osiągał mniejszą wartość, niż do poszczególnych państw UE, po podpisaniu Partnerstwa Strategicznego między UE a Brazylią.**
3. **Dynamika wzrostu wartości eksportu Brazylii z państwami Mercosur była skorelowana z dynamiką wzrostu PKB Brazylii.**
4. **Dynamika wzrostu wartości eksportu Brazylii z państwami UE była skorelowana z dynamiką wzrostu PKB Brazylii.**

## 5. Hipotezy badawcze rozprawy - rozwinięcie hipotez i ich operacjonalizacja (1/3)

Wartość eksportu Brazylii do państw Mercosur była większa niż wartość eksportu Brazylii do państw UE w okresie 1981-1990.

**H1:  $WRE_{MERCOSUR}_{\{TA\}} > WRE_{UE}_{\{TA\}}$**

Wartość eksportu Brazylii do państw Mercosur była większa niż wartość eksportu Brazylii do państw UE w okresie 1991-2007.

**H2:  $WRE_{MERCOSUR}_{\{TB\}} > WRH_{UE}_{\{TB\}}$**

Wartość eksportu Brazylii do państw Mercosur była mniejsza niż wartość eksportu Brazylii do państw UE w okresie 2008-2017.

**H3:  $WRE_{MERCOSUR}_{\{TC\}} < WRH_{UE}_{\{TC\}}$**

Wartość eksportu Brazylii do państw Mercosur była większa niż wartość eksportu Brazylii do państw UE w okresie 1981-2007.

**H4:  $WRE_{MERCOSUR}_{\{TABC\}} > WRH_{UE}_{\{TABC\}}$**

## 5. Hipotezy badawcze rozprawy - rozwinięcie hipotez i ich operacjonalizacja (2/3)

Dynamika wzrostu wartości eksportu Brazylii do państw Mercosur była skorelowana z dynamiką wzrostu PKB Brazylii w okresie 1981-1990.

**H5: WRE MERCOSUR<sub>{TA}</sub> istotnie pozytywnie skorelowany z PKB<sub>A</sub>**

Dynamika wzrostu wartości eksportu Brazylii do państw Mercosur była skorelowana z dynamiką wzrostu PKB Brazylii w okresie 1991-2007.

**H6: WRE MERCOSUR<sub>{TB}</sub> istotnie pozytywnie skorelowany z PKB<sub>B</sub>**

Dynamika wzrostu wartości eksportu Brazylii do państw Mercosur była skorelowana z dynamiką wzrostu PKB Brazylii w okresie 2008-2017.

**H7: WRE MERCOSUR<sub>{TC}</sub> istotnie pozytywnie skorelowany z PKB<sub>C</sub>**

Dynamika wzrostu wartości eksportu Brazylii do państw Mercosur była skorelowana z dynamiką wzrostu PKB Brazylii w okresie 1981-2017.

**H8: WRE MERCOSUR<sub>{TABC}</sub> istotnie pozytywnie skorelowany z PKB<sub>ABC</sub>**



## 5. Hipotezy badawcze rozprawy - rozwinięcie hipotez i ich operacjonalizacja (3/3)

Dynamika wzrostu wartości eksportu Brazylii do państw UE była skorelowana z dynamiką wzrostu PKB Brazylii w okresie 1981-1990.

**H9:  $WRE_{UE_{\{TA\}}}$  istotnie pozytywnie skorelowany z  $PKB_A$**

Dynamika wzrostu wartości eksportu Brazylii do państw UE była skorelowana z dynamiką wzrostu PKB Brazylii w okresie 1991-2007.

**H10:  $WRE_{UE_{\{TB\}}}$  istotnie pozytywnie skorelowany z  $PKB_B$**

Dynamika wzrostu wartości eksportu Brazylii do państw UE była skorelowana z dynamiką wzrostu PKB Brazylii w okresie 2008-2017.

**H11:  $WRE_{UE_{\{TC\}}}$  istotnie pozytywnie skorelowany z  $PKB_C$**

Dynamika wzrostu wartości eksportu Brazylii do państw UE była skorelowana z dynamiką wzrostu PKB Brazylii w okresie 1981-2017.

**H12:  $WRE_{UE_{\{TABC\}}}$  istotnie pozytywnie skorelowany z  $PKB_{ABC}$**

## 6. Partnerstwo Strategiczne jako narzędzie współpracy bilateralnej Unii Europejskiej

- Według stanu na maj 2018 r., obok **Brazylia**, UE podpisała Partnerstwa Strategiczne z ośmioma innymi państwami. Są nimi:
  - ✓ Stany Zjednoczone
  - ✓ Kanada
  - ✓ Chiny
  - ✓ Republika Południowej Afryki
  - ✓ Indie
  - ✓ Rosja
  - ✓ Korea Południowa
  - ✓ Meksyk

## 6. Partnerstwo Strategiczne UE - Brazylia: kamienie milowe

1. Wzmocnienie multilateralizmu;
2. Podniesienie standardów praw człowieka, sprzyjanie rządowi demokracji;
3. Osiągnięcie Milenijnych Celów Rozwoju oraz promowanie regionalnego i socjalnego rozwoju;
4. Ochrona środowiska;
5. Wzmocnienie współpracy energetycznej;
6. Zwiększenie stabilności i dobrobytu Ameryki Łacińskiej;
7. Postęp w działalności Mercosur;
8. **Wzmocnienie stosunków ekonomicznych i handlowych;**
9. Współpraca w zakresie wymiaru sprawiedliwości, wolności i bezpieczeństwa;
10. Zbliżanie społeczeństw;

# 7. Wybór tematu

- Literatura przedmiotu w obszarze Partnerstwa Strategicznego między Brazylią a UE, **nie uwzględnia szczegółowej analizy** żadnego z kamieni milowych zawartych w PS.

## Luka badawcza

- Dotychczasowe publikacje dotyczące tematyki PS obu partnerów koncentrują się wyłącznie na **charakterystyce czynników polityczno-ekonomicznych**, które miały wpływ na ogólny kształt relacji między obydwojma partnerami.

## 8. Metody i narzędzia badawcze

- Problem badawczy zostanie rozwiązany w oparciu o **metody ilościowe** z wykorzystaniem **danych historycznych**, które zostaną poddane wielowymiarowej analizie.
- Analiza obejmie **wartości eksportu** między **Brazylią**, a **państwami UE** i **Mercosur** w ujęciu mierzalnym. Mimo głównego nacisku położonego na zbadanie relacji handlowych Brazylii w zakresie regionalnym i międzyregionalnym w kontekście polityczno-gospodarczym (wpływ podpisania PS UE-BR), uwzględniony zostanie także **globalny aspekt makroekonomiczny** (wpływ sytuacji gospodarczej Brazylii, aproksymowanej dynamiką PKB).
- Wśród narzędzi metod ilościowych, które będą wykorzystane znajdą się **wskaźniki** oraz **analiza szeregów czasowych**.
- Analiza obejmie **dynamikę**, **współczynniki korelacji** oraz **przyczynowość**.
- Istotnym narzędziem będzie także **przegląd literatury polsko- i obcojęzycznej** dotyczącej badanej problematyki, ze szczególnym uwzględnieniem mało powszechnych źródeł **portugalskojęzycznych**.

**Dziękuję za uwagę!**